

40PA 步进行星齿轮减速电机 42BYG PLANET GEAR STEPPER MOTOR



● 齿轮箱参数(Gear Box Data):

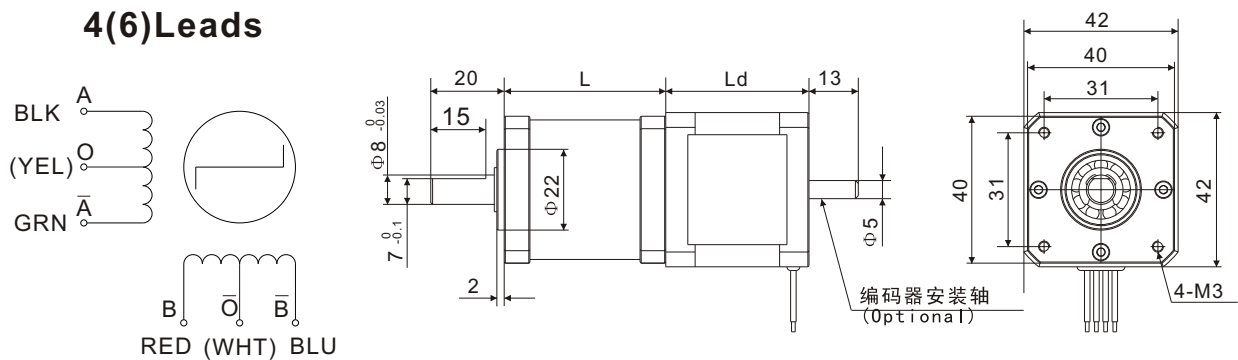
减速比/Reduction Ratio(1:X)	3	4	5	9	12	15	20	25	36	45	60	80	100
传动级数/Number of gear trains(#)	1			2			3						
最大允许力距/Max. Permissible Torque (kg.cm)	30			40			50						
瞬间允许力距/Moment Permissible Torque(kg.cm)	60			80			100						
齿轮箱长度/ Gear Box Length {L (mm)}	34			44			54						

● 马达参数(Motor specifications):

电机型号	步距角	机身长度	相电压	相电流	相电阻	相电感	静力矩	引线
Motor Model #	Step Angle	Length (Ld)	Rated Voltage	Rated Current	Phase Resistance	Phase Inductance	Holding Torque	Lead Wire
	(°)	(mm)	(V)	(A)	(Ω)	(mH)	(g.cm)	(#)
42BYGH25(M)-091-4A/B	1.8/0.9	25	3	0.91	3.3	8	1600	4
42BYGH34(M)-040-4A/B	1.8/0.9	31	12	0.40	30	37	2200	4
42BYGH40(M)-040-6A/B	1.8/0.9	40	12	0.40	30	21	2570	6
42BYGH40(M)-160-4A/B	1.8/0.9	40	2.78	1.60	1.65	3.2	3600	4
42BYGH48(M)-040-6A/B	1.8/0.9	48	12	0.40	30	25	3200	6
42BYGH48(M)-120-4A/B	1.8/0.9	48	3.6	1.20	3	5	4500	4

说明: A:单出轴; B:双出轴。
Note: A: single shaft, B: double shaft
M=0.9 Step Angle

● 外形和安装尺寸(Dimensions):



● 型号定义(Product Code):

机座号	行星齿轮	减速比	马达机座	混合式	机身长度	相电流	引线数	出轴
40	PA	27G	- 42	BYG	34	- 030	- 6	B
Frame size	Planetary	Gear Ratio	Motor size	Hybrid Motor	Body Length	Hybrid Motor	#leads	Shaft
40=40X40		27=27:1	42=42X42		34=34mm	030=0.30A	6=6leads	A=single B=double