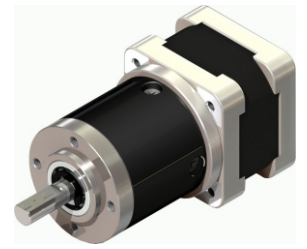


32PA
35BYG

步进行星齿轮减速电机
PLANET GEAR STEPPER MOTOR



● 齿轮箱参数(Gear Box Data):

减速比/Reduction Ratio(1:X)	3.7	5.2	13.7	19.2	26.9	50.9	71.2	99.5	139
精确减速比/Exact Reduction Ratio(X:1)	$\frac{63}{17}$	$\frac{57}{11}$	$\frac{3969}{289}$	$\frac{3591}{189}$	$\frac{3249}{121}$	$\frac{250047}{4913}$	$\frac{226233}{3179}$	$\frac{204687}{2057}$	$\frac{185193}{1331}$
传动级数/Number of gear trains(#)	1	1	2	2	2	3	3	3	3
最大允许力距/Max. Permissible Torque (kg.cm)	20		25			30			
瞬间允许力距/Moment Permissible Torque(kg.cm)	60		60			60			
齿轮箱长度/ Gear Box Length {L (mm)}	31		39			46.5			

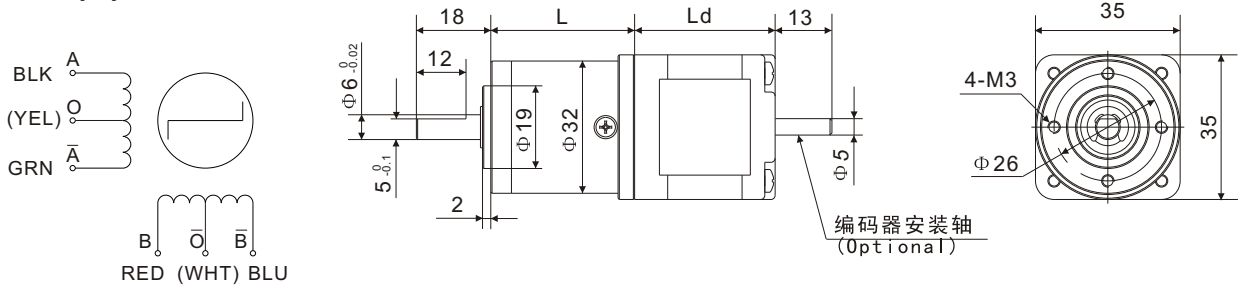
● 马达参数(Motor specifications):

电机型号	步距角	机身长度	相电压	相电流	相电阻	相电感	静力矩	引线
Motor Model #	Step Angle (°)	Length (Ld) (mm)	Rated Voltage (V)	Rated Current (A)	Phase Resistance (Ω)	Phase Inductance (mH)	Holding Torque (g.cm)	Lead Wire (#)
35BYG20(M)-073-4A/B	1.8/0.9	20	6.57	0.73	9	4	600	4
35BYG20(M)-040-4A/B	1.8/0.9	20	10.8	0.40	27	17	600	4
35BYG26(M)-075-4A/B	1.8/0.9	26	3.23	0.75	4.3	4	700	4
35BYG28(M)-058-4A/B	1.8/0.9	28	7.5	0.58	13	9.5	1000	4
35BYG28(M)-100-4A/B	1.8/0.9	28	3.50	1.00	3.5	3.5	1000	4
35BYG34(M)-050-4A/B	1.8/0.9	34	11	0.50	22	12	900	4

说明: A:单出轴; B:双出轴。
Note: A: single shaft, B: double shaft
M=0.9 Step Angle

● 外形和安装尺寸(Dimensions):

4(6)Leads



● 型号定义(Product Code):

机座号	行星齿轮	减速比	马达机座	混合式	机身长度	相电流	引线数	出轴
32	PA	27G	- 35	BYG	20 - 073	- 6	B	
Frame size	Planetary	Gear Ratio	Motor size	Hybrid Motor	Body Length	Hybrid Motor	#leads	Shaft
32=Φ32		27=27:1	35=35X35		20=20mm	073=0.73A	6=6leads	A=single B=double