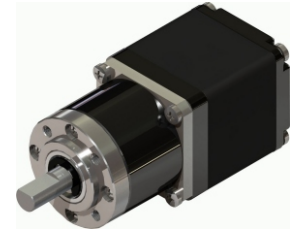


28PA
28BYG

步行星齿轮减速电机
PLANET GEAR STEPPER MOTOR



● 齿轮箱参数(Gear Box Data):

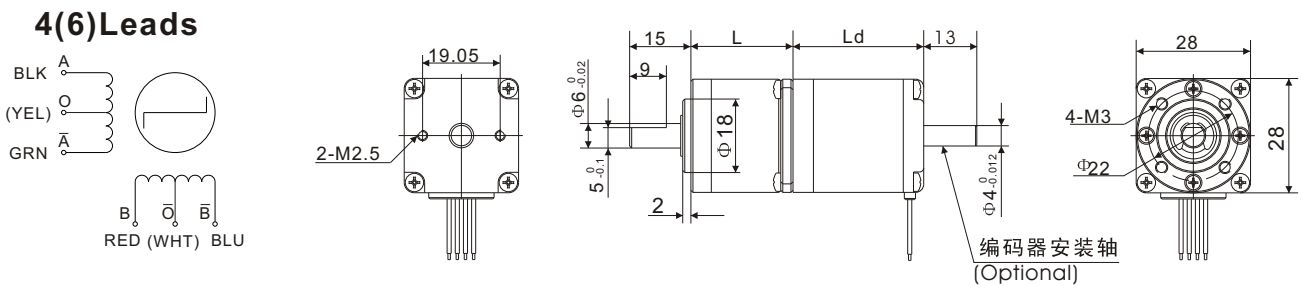
减速比/Reduction Ratio (1:X)	4	5	16	19	22	64	76	90	107
精确减速比/Exact Reduction Ratio(1:X)	4	$\frac{19}{4}$	16	19	$\frac{361}{16}$	64	76	$\frac{361}{4}$	$\frac{20577}{192}$
传动级数/Number of Gear Train(#)	1	1	2	2	2	3	3	3	3
最大允许力距/Max. Permissible Torque(kg.cm)	5		7			9			
瞬间允许力距/Moment Permissible Torque (kg.cm)	15		21			27			
齿轮箱长度/ Gear Box Length {L (mm)}	20		25			30			

● 马达参数(Motor specifications):

电机型号	步距角	机身长度	相电压	相电流	相电阻	相电感	静力矩	引线
Motor Model #	Step Angle	Length (Ld)	Rated Voltage	Rated Current	Phase Resistance	Phase Inductance	Holding Torque	Lead Wire
	(°)	(mm)	(V)	(A)	(Ω)	(mH)	(g.cm)	(#)
28BYG32-067-4A/B	1.8	32	3.75	0.67	5.6	3.4	600	4
28BYG32-095-6A/B	1.8	32	2.66	0.95	2.8	0.8	430	6
28BYG45-067-4A/B	1.8	45	4.56	0.67	6.8	4.9	950	4
28BYG45-095-6A/B	1.8	45	3.22	0.95	3.4	1.2	750	6
28BYG51-067-4A/B	1.8	51	6.20	0.67	9.2	7.2	1200	4
28BYG51-095-6A/B	1.8	51	4.35	0.95	4.6	1.8	900	6

说明: A:单出轴; B:双出轴。
Note: A: single shaft, B: double shaft

● 外形和安装尺寸(Dimensions):



● 型号定义(Product Code):

机座号	行星齿轮	减速比	马达机座	混合式	机身长度	相电流	引线数	出轴
28	PA	16G	- 28	BYG	32 -	067	- 4	B
Frame size	Planetary	Gear Ratio	Motor size	Hybrid Motor	Body Length	Hybrid Motor	#leads	Shaft
28=Φ28		16=16:1	28=28X28		32=32mm	067=0.67A	4=4leads	A=single B=double