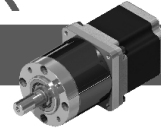


56PA PLANET GEAR STEPPER MOTOR

57BYG 步进行星齿轮减速电机



Gear Box Data/齿轮箱参数

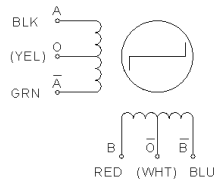
减速比/Reduction Ratio(1:X)	4.1	4.9	16.6	20.0	24.1	67.4	81.4	98.1	118.3
精确减速比/Exact Reduction Ratio(X:1)	$4\frac{1}{14}$	$4\frac{10}{11}$	$16\frac{113}{196}$	$19\frac{76}{77}$	$24\frac{12}{121}$	$67\frac{1345}{2744}$	$81\frac{405}{1078}$	$98\frac{100}{847}$	$118\frac{408}{1331}$
传动级数/Number of gear trains(#)	1		2			3			
最大允许力矩/Max. Permissible Torque (kg.cm)	130		160			200			
瞬间允许力矩/Moment Permissible Torque(kg.cm)	390		480			600			
齿轮箱长度/ Gear Box Length(mm)	43		55			67			

Motor specifications/马达参数

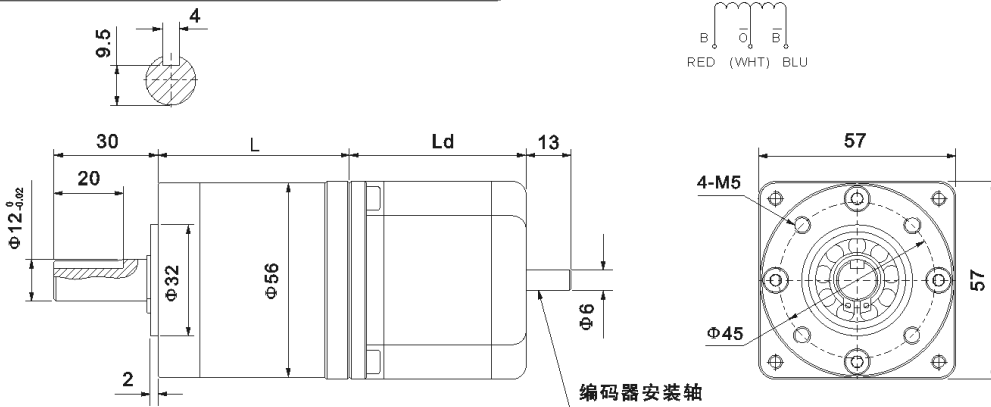
电机型号 Motor Model #	步距角 Step Angle (°)	机身长度 Length (Ld) (mm)	相电压 Rated Voltage (V)	相电流 Rated Current (A)	相电阻 Phase Resistance (Ω)	相电感 Phase Inductance (mH)	静力矩 Holding Torque (Kg.cm)	引线 Lead Wire (#)
57BYGH41(M)-144-4A/B	1.8/0.9	41	4.1	1.44	2.85	5.4	4	4
57BYGH51(M)-144-4A/B	1.8/0.9	51	4.74	1.44	3.3	8.2	9	4
57BYGH56(M)-100-6A/B	1.8/0.9	56	7	1.00	7.6	10	9	6
57BYGH56(M)-280-4A/B	1.8/0.9	56	2.52	2.80	0.9	2.5	12.5	4
57BYGH76(M)-200-6A/B	1.8/0.9	76	5	2.00	2.25	3.6	13.5	6
57BYGH76(M)-280-4A/B	1.8/0.9	76	3.16	2.80	1.13	3.6	18.9	4

说明: A:单出轴; B:双出轴。
Note: A: single shaft, B: double shaft
M=0.9 Step Angle

4(6)Leads



Dimensions/外形和安装尺寸



Product Code/型号定义

56	PA	20G	/	57	BYG	41	—	144	—	4	—	A
机座号 Frame size 56=Φ56mm	行星齿轮 Planetary	减速比 Gear Ratio 20=20:1		马达机座 Motor size 57=57X57	混合式 Hybrid Motor	机身长度 Body Length 41=41mm		相电流 Hybrid Motor 144=1.44A		引线数 #leads 4=4leads		出轴 Shaft A=single Shaft B=double