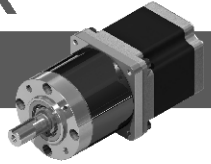


56PA 57BYG

PLANET GEAR STEPPER MOTOR

步进行星齿轮减速电机



Gear Box Data/齿轮箱参数

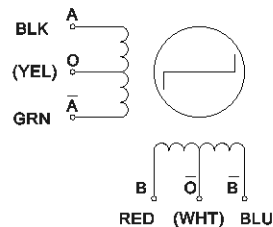
减速比/Reduction Ratio(1:X)	3.6	4.3	13	15.7	18.1	46.7	55.1	65.0	76.8
精确减速比/Exact Reduction Ratio(X:1)	$3\frac{3}{5}$	$4\frac{1}{4}$	$12\frac{24}{25}$	$15\frac{3}{10}$	$18\frac{1}{16}$	$46\frac{82}{125}$	$55\frac{2}{25}$	$65\frac{1}{40}$	$76\frac{49}{64}$
传动级数/Number of gear trains(#)	1		2			3			
最大允许力距/Max. Permissible Torque (kg.cm)	130		160			200			
瞬间允许力距/Moment Permissible Torque(kg.cm)	390		480			600			
齿轮箱长度/ Gear Box Length(mm)	43		55			67			

Motor specifications/马达参数

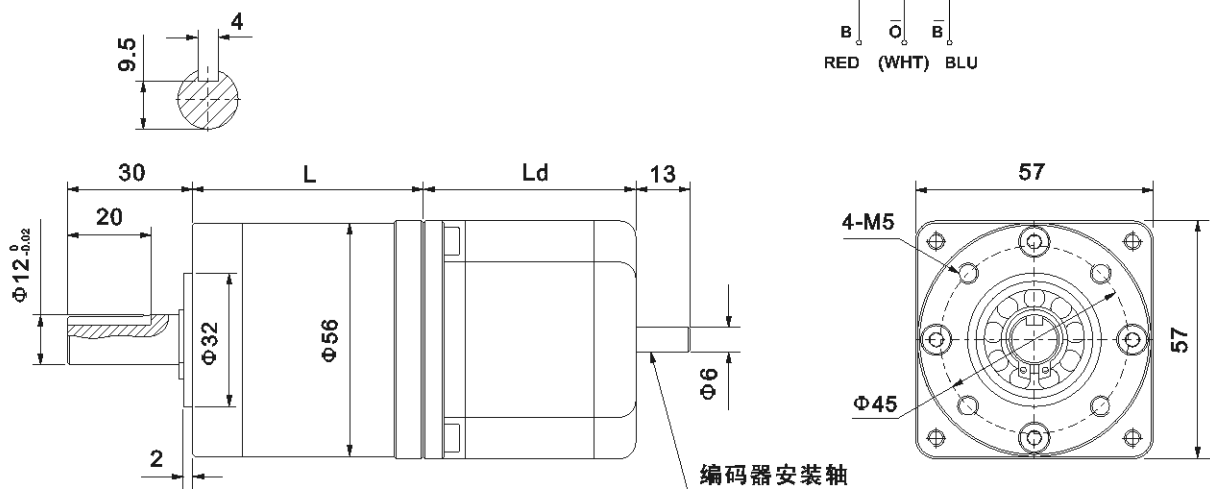
电机型号	步距角	机身长度	相电压	相电流	相电阻	相电感	静力矩	引线
Motor Model #	Step Angle	Length (Ld)	Rated Voltage	Rated Current	Phase Resistance	Phase Inductance	Holding Torque	Lead Wire
	(°)	(mm)	(V)	(A)	(Ω)	(mH)	(Kg.cm)	(#)
57BYGH41(M)-144-4A/B	1.8/0.9	41	4.1	1.44	2.85	5.4	4	4
57BYGH51(M)-144-4A/B	1.8/0.9	51	4.74	1.44	3.3	8.2	9	4
57BYGH56(M)-100-6A/B	1.8/0.9	56	7	1.00	7.6	10	9	6
57BYGH56(M)-280-4A/B	1.8/0.9	56	2.52	2.80	0.9	2.5	12.5	4
57BYGH76(M)-200-6A/B	1.8/0.9	76	5	2.00	2.25	3.6	13.5	6
57BYGH76(M)-280-4A/B	1.8/0.9	76	3.16	2.80	1.13	3.6	18.9	4

说明: A:单出轴; B:双出轴。
Note: A: single shaft, B: double shaft
M=0.9 Step Angle

4(6)Leads



Dimensions/外形和安装尺寸



Product Code/型号定义

56	PA	13G	/	57	BYG	41	—	038	—	6	A
机座号 Frame size 56=Φ56mm	行星齿轮 Planetary	减速比 Gear Ratio 13=13:1		马达机座 Motor size 57=57X57	混合式 Hybrid Motor	机身长度 Body Length 41=41mm		相电流 Hybrid Motor 038=0.38A		引线数 #Leads 6=6leads	出轴 Shaft A=single Shaft B=double