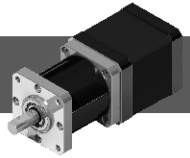


40PA 42BYG

PLANET GEAR STEPPER MOTOR

步进行星齿轮减速电机



Gear Box Data/齿轮箱参数

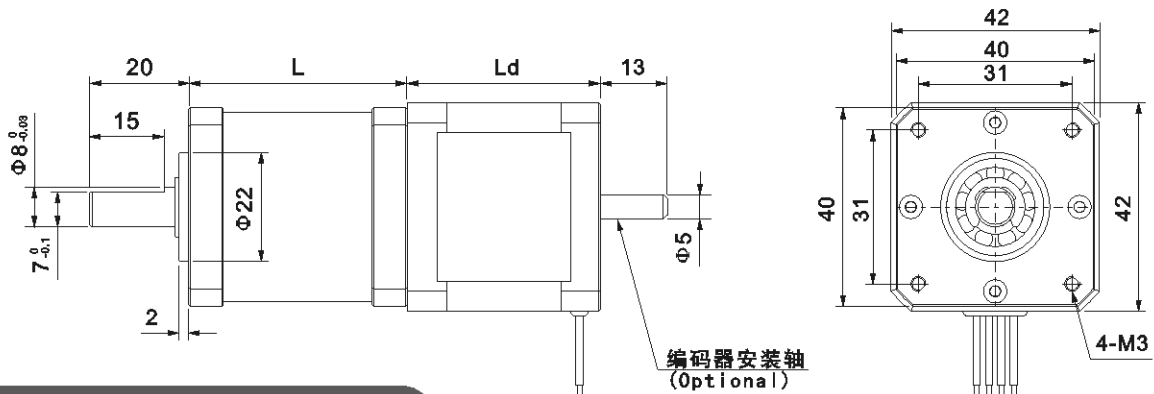
减速比/Reduction Ratio(1:X)	3	4	5	9	12	15	20	25	36	45	60	80	100
精确减速比/Exact Reduction Ratio(X:1)	3	4	5	9	12	15	20	25	36	45	60	80	100
传动级数/Number of gear trains(#)	1			2					3				
最大允许力距/Max. Permissible Torque (kg.cm)	30			40					50				
瞬间允许力距/Moment Permissible Torque/kg.cm	60			80					100				
齿轮箱长度/ Gear Box Length(mm)	34			44					54				

Motor specifications/马达参数

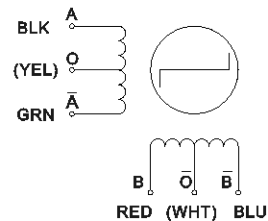
电机型号	步距角	机身长度	相电压	相电流	相电阻	相电感	静力矩	引线
Motor Model #	Step Angle	Length (Ld)	Rated Voltage	Rated Current	Phase Resistance	Phase Inductance	Holding Torque	Lead Wire
	(°)	(mm)	(V)	(A)	(Ω)	(mH)	(g.cm)	(#)
42BYGH25(M)-091-4A/B	1.8/0.9	25	3	0.91	3.3	8	1600	4
42BYGH34(M)-040-4A/B	1.8/0.9	34	12	0.40	30	37	2200	4
42BYGH40(M)-040-6A/B	1.8/0.9	40	12	0.40	30	21	2570	6
42BYGH40(M)-160-4A/B	1.8/0.9	40	2.78	1.60	1.65	3.2	3600	4
42BYGH48(M)-040-6A/B	1.8/0.9	48	12	0.40	30	25	3200	6
42BYGH48(M)-120-4A/B	1.8/0.9	48	3.6	1.20	3	5	4500	4

说明: A:单出轴; B:双出轴。
Note: A: single shaft, B: double shaft
M=0.9 Step Angle

Dimensions/外形和安装尺寸



4(6)Leads



Product Code/型号定义

40	PA	36G	/	42	BYG	25	—	073	—	4	A
机座号 Frame size 40=40X40	行星齿轮 Planetary	减速比 Gear Ratio 36=36:1		马达机座 Motor size 42=42X42	混合式 Hybrid Motor	机身长度 Body Length 25=25mm		相电流 Hybrid Motor 073=0.73A		引线数 #leads 4=4leads	出轴 Shaft A=single Shaft B=double