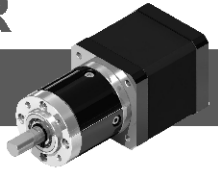


36PA 42BYG

PLANET GEAR STEPPER MOTOR

步进行星齿轮减速电机



Gear Box Data/齿轮箱参数

减速比/Reduction Ratio(1:X)	4	5	13	19	27	51	71	100	139
精确减速比/Exact Reduction Ratio(X:1)	3 $\frac{12}{17}$	5 $\frac{2}{11}$	13 $\frac{212}{289}$	19 $\frac{38}{187}$	26 $\frac{103}{121}$	50 $\frac{4397}{4913}$	71 $\frac{524}{3179}$	99 $\frac{1044}{2057}$	139 $\frac{184}{1331}$
传动级数/Number of gear trains(#)	1		2			3			
最大允许力距/Max. Permissible Torque (kg.cm)	20		30			40			
瞬间允许力距/Moment Permissible Torque(kg.cm)	40		60			80			
齿轮箱长度/ Gear Box Length(mm)	31		39			46.5			

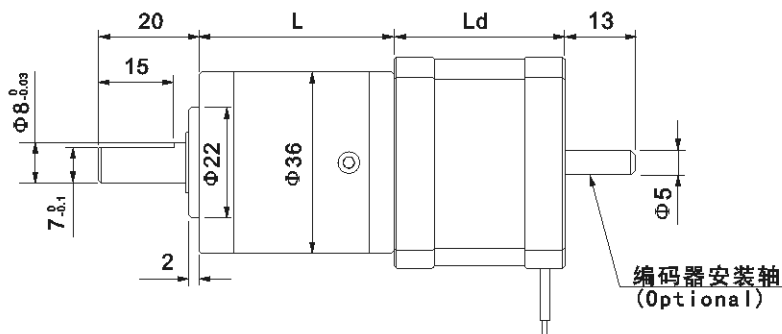
Motor specifications/马达参数

电机型号	步距角	机身长度	相电压	相电流	相电阻	相电感	静力矩	引线
Motor Model #	Step Angle	Length (Ld)	Rated Voltage	Rated Current	Phase Resistance	Phase Inductance	Holding Torque	Lead Wire
	(°)	(mm)	(V)	(A)	(Ω)	(mH)	(g.cm)	(#)
42BYGH25(M)-091-4A/B	1.8/0.9	25	3	0.91	3.3	8	1600	4
42BYGH34(M)-040-4A/B	1.8/0.9	34	12	0.40	30	37	2200	4
42BYGH40(M)-040-6A/B	1.8/0.9	40	12	0.40	30	21	2570	6
42BYGH40(M)-160-4A/B	1.8/0.9	40	2.78	1.60	1.65	3.2	3600	4
42BYGH48(M)-040-6A/B	1.8/0.9	48	12	0.40	30	25	3200	6
42BYGH48(M)-120-4A/B	1.8/0.9	48	3.6	1.20	3	5	4500	4

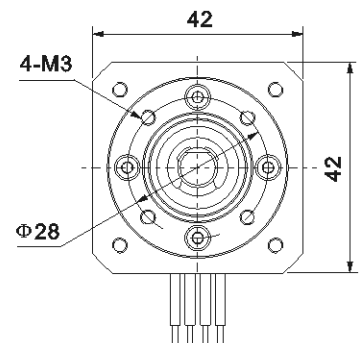
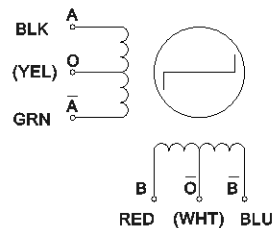
说明:A:单出轴; B:双出轴。

Note: A: single shaft, B: double shaft
M=0.9 Step Angle

Dimensions/外形和安装尺寸



4(6)Leads



Product Code/型号定义

36 PA 27G / 42 BYG 25 — 040 — 4 A

机座号 行星齿轮 减速比
Frame size Planetary Gear Ratio
32=Φ32mm 27=27:1

马达机座 混合式 机身长度
Motor size Hybrid Motor Body Length
42=42X42 25=25mm

相电流 混合式
Hybrid Motor
040=0.40A

引线数 出轴
#leads Shaft A=single
4=4leads Shaft B=double