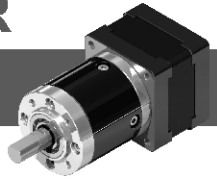


36PA 39BYG

PLANET GEAR STEPPER MOTOR

步进行星齿轮减速电机



Gear Box Data/齿轮箱参数

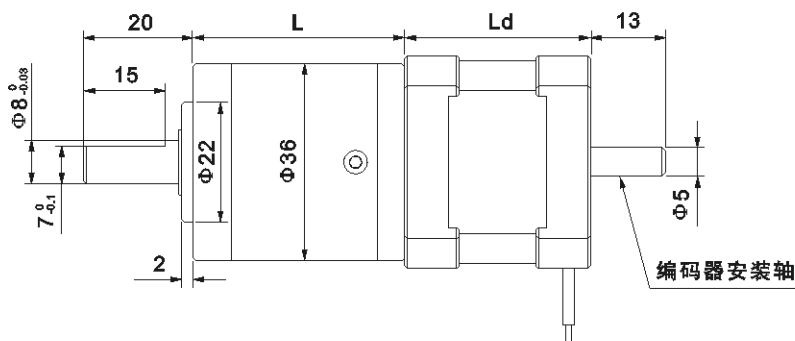
减速比/Reduction Ratio(1:X)	4	5	13	19	27	51	71	100	139
精确减速比/Exact Reduction Ratio(X:1)	$3\frac{12}{17}$	$5\frac{2}{11}$	$13\frac{212}{289}$	$19\frac{38}{187}$	$26\frac{103}{121}$	$50\frac{4397}{4913}$	$71\frac{524}{3179}$	$99\frac{1044}{2057}$	$139\frac{184}{1331}$
传动级数/Number of gear trains(#)	1		2			3			
最大允许力距/Max. Permissible Torque (kg.cm)	20		30			40			
瞬间允许力距/Moment Permissible Torque(kg.cm)	40		60			80			
齿轮箱长度/ Gear Box Length(mm)	31		39			46.5			

Motor specifications/马达参数

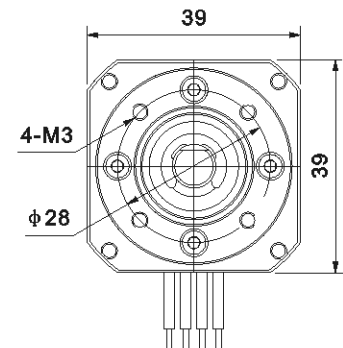
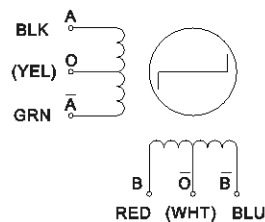
电机型号	步距角	机身长度	相电压	相电流	相电阻	相电感	静力矩	引线
Motor Model #	Step Angle	Length (Ld)	Rated Voltage	Rated Current	Phase Resistance	Phase Inductance	Holding Torque	Lead Wire
	(°)	(mm)	(V)	(A)	(Ω)	(mH)	(g.cm)	(#)
39BYG20(M)-040-4A/B	1.8/0.9	20	5.6	0.40	14	11	800	4
39BYG26(M)-046-4A/B	1.8/0.9	26	6.0	0.46	13	20	1100	4
39BYG31(M)-046-4A/B	1.8/0.9	31	6.37	0.46	14	28	1400	4
39BYG34(M)-057-4A/B	1.8/0.9	34	6.8	0.57	12	31	1800	4
39BYG38(M)-056-4A/B	1.8/0.9	38	6.4	0.56	15	28	2400	4
39BYG44(M)-035-4A/B	1.8/0.9	44	15.4	0.35	44	80	3000	4

说明: A:单出轴; B:双出轴。
Note: A: single shaft, B: double shaft
M=0.9 Step Angle

Dimensions/外形和安装尺寸



4(6)Leads



Product Code/型号定义

36

PA

27G

39

BYG

20

040

4

A

机座号 行星齿轮 减速比
Frame size Planetary Gear Ratio
36=Φ36mm 27=27:1

马达机座 混合式 机身长度
Motor size Hybrid Motor Body Length
39=39X39 20=20mm

相电流 混合式
Hybrid Motor
073=0.73A

引线数 出轴
#Leads Shaft A=single
4=4leads Shaft B=double