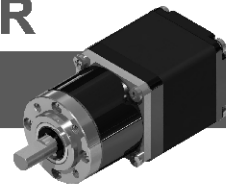


28PA PLANET GEAR STEPPER MOTOR

28BYG 步进行星齿轮减速电机



Gear Box Data/齿轮箱参数

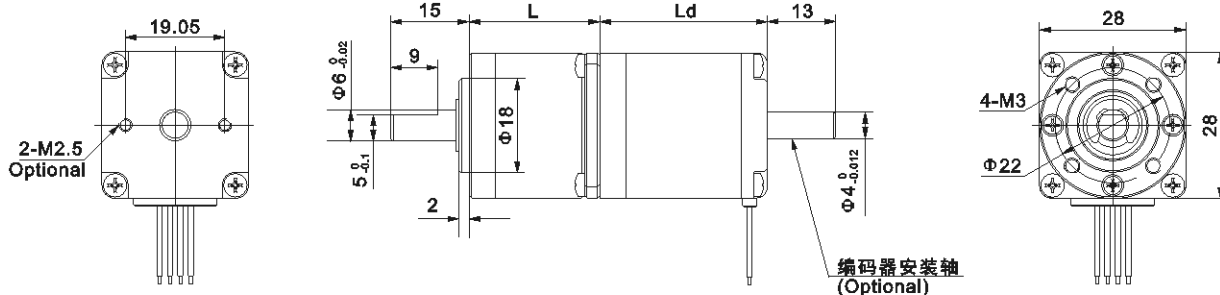
减速比/Reduction Ratio(1:X)	4	5	16	19	22	64	76	90	107
精确减速比/Exact Reduction Ratio(X:1)	4	4 $\frac{3}{4}$	16	19	22 $\frac{9}{16}$	64	76	90 $\frac{1}{4}$	107 $\frac{11}{64}$
传动级数/Number of gear trains(#)	1		2			3			
最大允许力距/Max. Permissible Torque (kg.cm)	5		7			9			
瞬间允许力距/Moment Permissible Torque(kg.cm)	15		21			27			
齿轮箱长度/ Gear Box Length(mm)	20		25			30			

Motor specifications/马达参数

电机型号	步距角	机身长度	相电压	相电流	相电阻	相电感	静力矩	引线
Motor Model #	Step Angle	Length (Ld)	Rated Voltage	Rated Current	Phase Resistance	Phase Inductance	Holding Torque	Lead Wire
	(°)	(mm)	(V)	(A)	(Ω)	(mH)	(g.cm)	(#)
28BYG32-067-4A/B	1.8	32	3.75	0.67	5.6	3.4	600	4
28BYG32-095-6A/B	1.8	32	2.66	0.95	2.8	0.8	430	6
28BYG45-067-4A/B	1.8	45	4.56	0.67	6.8	4.9	950	4
28BYG45-095-6A/B	1.8	45	3.22	0.95	3.4	1.2	750	6
28BYG51-067-4A/B	1.8	51	6.20	0.67	9.2	7.2	1200	4
28BYG51-095-6A/B	1.8	51	4.35	0.95	4.6	1.8	900	6

说明:A:单出轴; B:双出轴。
Note: A: single shaft, B: double shaft

Dimensions/外形和安装尺寸



Product Code/型号定义

28	PA	16G	/	28	BYG	32	-	067	-	4	B
机座号 Frame size 28=Φ28mm	行星齿轮 Planetary	减速比 Gear Ratio 16=16:1		马达机座 Motor size 28=28X28	混合式 Hybrid Motor	机身长度 Body Length 32=32mm		相电流 Hybrid Motor 067=0.67A		引线数 #leads 4=4leads	出轴 Shaft A=single Shaft B=double