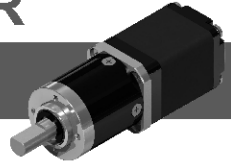


# 22PA 20BYG

# PLANET GEAR STEPPER MOTOR

# 步进行星齿轮减速电机



## Gear Box Data/齿轮箱参数

减速比/Reduction Ratio(1:X)	4	5	16	19	22	64	76	90	107
精确减速比/Exact Reduction Ratio(X:1)	4	4 $\frac{3}{4}$	16	19	22 $\frac{9}{16}$	64	76	90 $\frac{1}{4}$	107 $\frac{11}{64}$
传动级数/Number of gear trains(#)	1		2			3			
最大允许力距/Max. Permissible Torque (kg.cm)	5		7			9			
瞬间允许力距/Moment Permissible Torque(kg.cm)	15		21			27			
齿轮箱长度/ Gear Box Length(mm)	21.5		26.5			31.5			

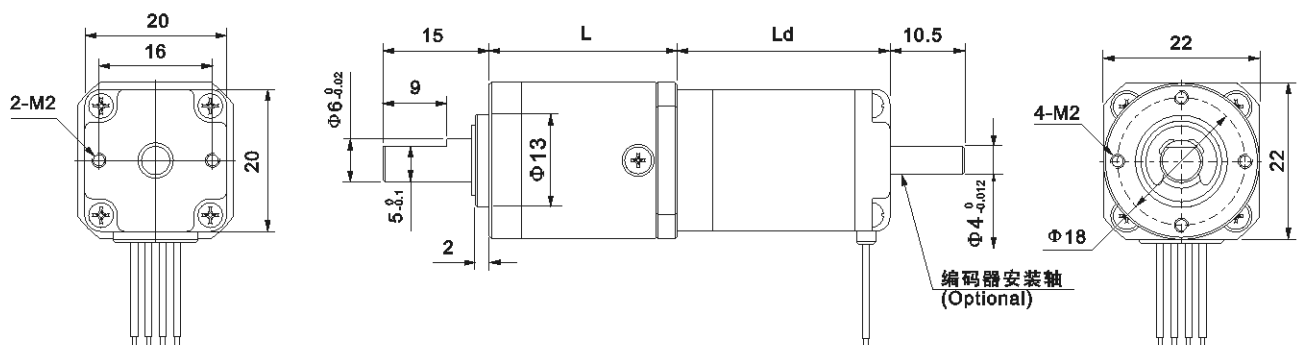
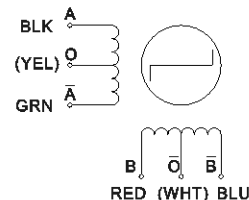
## Motor specifications/马达参数

电机型号	步距角	机身长度	相电压	相电流	相电阻	相电感	静力矩	引线
Motor Model #	Step Angle	Length (Ld)	Rated Voltage	Rated Current	Phase Resistance	Phase Inductance	Holding Torque	Lead Wire
	(°)	(mm)	(V)	(A)	(Ω)	(mH)	(g.cm)	(#)
20BYG28-020-4A/B	1.8	28	4.8	0.2	24	8.0	160	4
20BYG30-050-6A/B	1.8	30	5.75	0.5	11.5	1.7	180	6
20BYG33-060-4A/B	1.8	33	3.9	0.6	6.5	5.5	200	4
20BYG38-060-4A/B	1.8	38	10	0.6	10	1.2	400	4

说明:A:单出轴; B:双出轴。  
Note: A: single shaft, B: double shaft

## Dimensions/外形和安装尺寸

### 4(6)Leads



## Product Code/型号定义

<b>22</b>	<b>PA</b>	<b>16G</b>	<b>20</b>	<b>BYG</b>	<b>38</b>	<b>060</b>	<b>4</b>	<b>B</b>
机座号 Frame size 22=Φ22mm	行星齿轮 Planetary	减速比 Gear Ratio 16=16:1	马达机座 Motor size 20=20X20	混合式 Hybrid Motor	机身长度 Body Length 38=38mm	相电流 Hybrid Motor 060=0.60A	引线数 #leads 4=4leads	出轴 Shaft A=single Shaft B=double